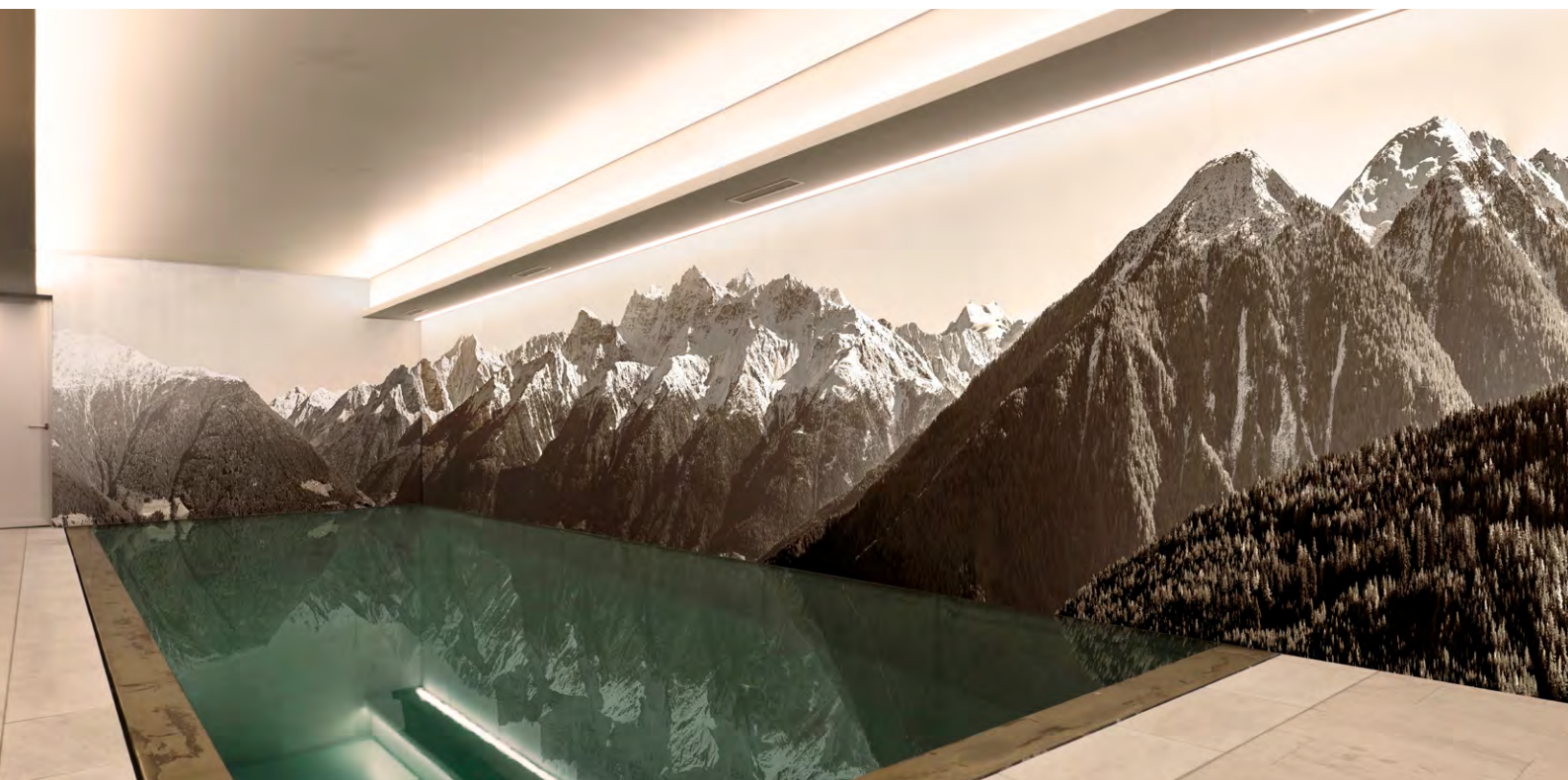


naturo  swiss

**Montage- und  
Pflegeanleitung**



# Naturo Wall

## Hydro Wall

**Naturo.Swiss AG**  
Allmendstrasse 4  
CH-6210 Sursee

Tel. +41 (0)41 926 09 50

[o-mail.ch">info@naturo-mail.ch](mailto:info@natur<span style=)  
[o.swiss">www.naturo.swiss](http://www.natur<span style=)



# Hydro Wall

## Vor der Montage

Die Paneele können an Wänden in beispielsweise folgenden Bereichen angebracht werden: Bad, Küche, Wäscheraum, Garage, Keller, Schlafzimmer, Wohnzimmer, Büroräume, Sporthallen, Geschäftsräume, Fertighäuser, Wohnwagen, Boote usw. Die Paneele sind besonders gut für Feuchträume geeignet.

**Die Paneele dürfen nicht in folgenden Bereichen montiert werden:** Im Freien, in Räumen mit einer Temperatur über 60° C oder unter -10° C, beispielsweise Sauna oder Kühlraum, an Wänden, deren Kontakttemperatur höher als 60° C sein kann, beispielsweise an einem Kamin, bei einem Herd, Heizkörpern aber auch in Wintergärten mit Sonneneinstrahlung usw., in schlecht gelüfteten Räumen und in Räumen mit anormal hoher Schwefelkonzentration (H2S).

Der Untergrund muss staub- und fettfrei sein, sodass eine kraftschlüssige Kleberverbindung möglich ist.

Transportieren und lagern Sie die Paneele liegend.

Die Paneele müssen in dem Raum, in dem sie montiert werden, 48 Stunden vor der Montage flach gelegt werden. Die ideale Umgebungstemperatur vor und während der Montage beträgt ca. 20 °C.

Setzen Sie die Wandpaneele vor der Montage nicht dem direkten Sonnenlicht aus.

## Wichtig

Bei Montage im Bad, Dusche oder Nassbereich, wo die Stossfugen direkt mit Wasser in Kontakt kommen, muss immer Click Guard verwendet werden, damit die Verbindung komplett wasserdicht ist. Tragen Sie einen dünnen Streifen Click

Guard auf der Vorderseite auf den Kamm auf und klicken Sie die Platten zusammen. Wischen Sie die austretenden Reste mit einem weichen Lappen ab (Achtung: Click Guard ist nur zum Abdichten! Es ist nicht zum Verleimen von Platten geeignet).

## Montage

1 Bringen Sie den geeigneten Montagekleber (Montagekleber SK2) mit einem Abstand der Kleberstreifen von ca. 20 cm auf der Paneele Rückseite oder an die Wand an (**Achtung:** Fermacell- oder Keramik-Platten müssen mit einem 2H-Wand-Primer grundiert werden).

Zwischen Paneel und Bodenaufgabe sollte ein Abstand von ca. 3 mm eingehalten werden.

2 Verwenden Sie dafür ein Abstandsklötzchen, welches Sie nach Aushärtung des Klebers wieder entfernen.

Achten Sie darauf, dass die Paneele stets waagrecht aneinander ausgerichtet sind, damit die nächste Reihe perfekt parallel anschliesst.

3 Danach klopfen Sie die gesamte Fläche mit einem Gummihammer (und Schutzblock) fest.

3 Fügen Sie anschliessend alle Ränder, Dehnfugen, Ausschnitte und Bohrlöcher mit elastischer Fugendichtmasse vollständig aus.

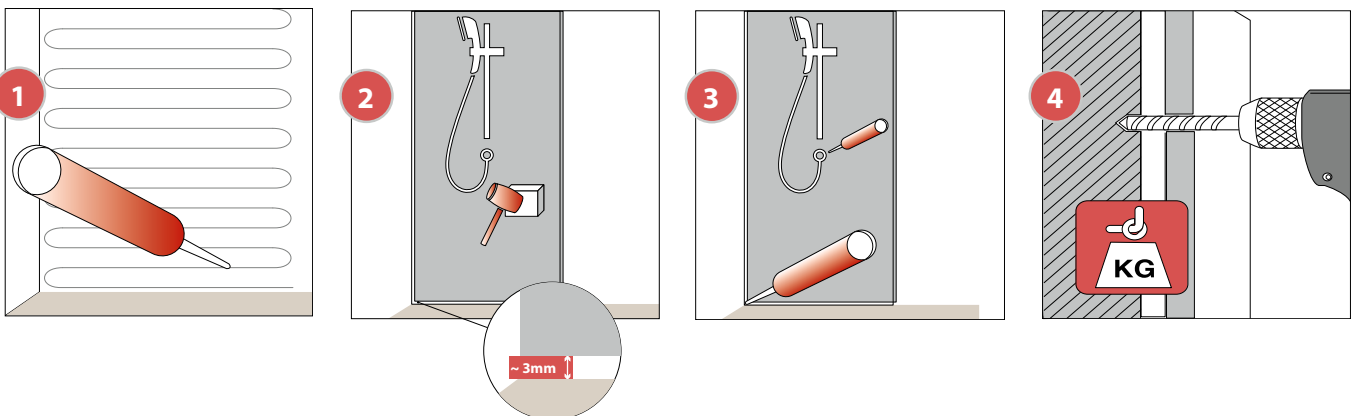
4 Schwere Accessoires, wie Kleiderhaken, Leuchten, Spiegel usw. nicht direkt an den Paneelen anbringen, sondern bohren Sie Löcher durch die Paneele und verwenden Sie geeignete Schrauben und Dübel, um die Accessoires an der dahinter liegenden Wand zu fixieren.

## Reinigung und Pflege

Mit einem milden, nicht scheuernden Reinigungsmittel können Sie die Paneele gründlich reinigen.

Normalerweise brauchen Sie jedoch nur einen feuchten Lappen, um die Paneele zu säubern.

Verwenden Sie keine Scheuermittel, aggressive Stoffe oder Putzmittel auf Chlorbasis. Auch von Lösungsmitteln wird abgeraten.



# Hydro Wall

## Avant l'installation

Les panneaux peuvent être installés sur les murs dans les domaines suivants, par exemple : Salle de bain, cuisine, buanderie, garage, cave, chambre à coucher, salon, bureaux, salles de sport, locaux commerciaux, maisons préfabriquées, caravanes, bateaux, etc.

Les panneaux conviennent particulièrement bien aux pièces humides.

**Les panneaux ne doivent pas être installés dans les endroits suivants :** à l'extérieur, dans des pièces dont la température est supérieure à 60° C ou inférieure à -10° C, par exemple un sauna ou une chambre froide, sur des murs dont la température de contact peut être supérieure à 60° C, par exemple près d'une cheminée, d'une cuisinière, de radiateurs, mais aussi dans des jardins d'hiver exposés au soleil, etc, dans des locaux mal aérés et dans des locaux présentant une concentration anormalement élevée de soufre (H2S).

Le support doit être exempt de poussière et de graisse, de sorte qu'un assemblage par adhérence de la colle soit possible.

Transporter et stocker les panneaux à plat. Les panneaux doivent être mis à plat dans la pièce où ils seront montés 48 heures avant le montage. La température ambiante idéale avant et pendant le montage est d'environ 20 °C.

N'exposez pas les panneaux muraux à la lumière directe du soleil avant le montage.

### Important

En cas de montage dans une salle de bain, une douche ou une zone humide, où les joints sont directement en contact avec l'eau, il faut toujours utiliser Click Guard pour que l'assemblage soit complètement étanche. Appliquez une fine bande

de Click Guard sur la face avant du peigne et cliquez les panneaux ensemble. Essuyez les résidus qui sortent avec un chiffon doux (attention : Click Guard est uniquement destiné à l'étanchéité ! Il ne convient pas pour le collage des panneaux).

## Installation

1 Appliquez la colle de montage appropriée (colle de montage SK2) sur la face arrière du panneau ou sur le mur en respectant une distance d'environ 20 cm entre les bandes de colle (**attention** : les panneaux Fermacell ou céramiques doivent être apprêtés avec une couche de primaire mural 2H).

Un écart d'environ 3 mm doit être respecté entre le panneau et le support de sol.

2 Utilisez pour cela une cale d'espacement que vous enlèverez après le durcissement de la colle.

Veillez à ce que les panneaux soient toujours alignés horizontalement les uns contre les autres afin que la rangée suivante soit parfaitement parallèle.

3 Tapotez ensuite toute la surface avec un maillet en caoutchouc (et un bloc de protection).

4 Remplissez ensuite complètement tous les bords, les joints de dilatation, les découpes et les trous de perçage avec du mastic élastique pour joints.

5 Ne fixez pas les accessoires lourds comme les patères, les luminaires, les miroirs, etc. directement sur les panneaux, mais percez des trous à travers les panneaux et utilisez des vis et des chevilles appropriées pour fixer les accessoires sur le mur situé derrière.

## Nettoyage et entretien

Vous pouvez nettoyer les panneaux en profondeur avec un produit de nettoyage doux et non abrasif, mais il suffit généralement d'un chiffon humide pour nettoyer les panneaux. N'utilisez pas de produits abrasifs, de substances agressives ou de produits de nettoyage à base de chlore. Les solvants sont également déconseillés.

